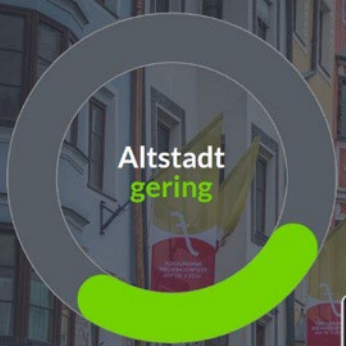


Inputreferat

Dank Webcams zur Besucherlenkung



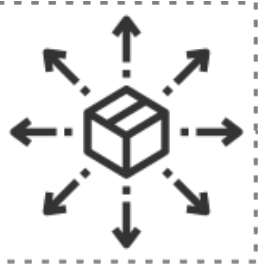


MOBILITY ANALYZER
BY INTERMAPS





MOBILITY ANALYZER BY INTERMAPS



Mapping



Errorhandling



Interpretation



Database, Analysis-Software, CMS



MOBILITY ANALYZER BY INTERMAPS





MOBILITY ANALYZER BY INTERMAPS

Der **Mobility Analyzer (MA)** bietet Unternehmen die Möglichkeiten, wertvolle Erkenntnisse aus Big Data zu gewinnen, um damit datengetriebene Entscheidungen zu treffen. Das Business Intelligence Tool ist speziell für umfangreiches Datenvolumen und Echtzeitanalysen optimiert, deren Basis in einer Epoche mit IoT, künstlicher Intelligenz und maschinellem Lernen gelegt wurden.

INTERMAPS bietet ein Komplettpaket an, inklusive Projektmanagement, Aufgaben-analyse, Konzeption, Datenerfassung/-verarbeitung, Reporting, Visualisierung und Sensorenauswahl.

Im Mobility Analyzer werden die einfließenden Daten und Bilder, aus den angebundenen Bilderkennungs- und anderen Erfassungssystemen algorithmisch LIVE verarbeitet und modelliert.

Wissen ist Macht.



Der MA stellt das benötigte Wissen über Auslastung, Belegung, Verfügbarkeit, Wartezeit, Störungen, Bewegung oder Kapazität ... der Location zur Verfügung, welches zur Gästelenkung mittels LIVE-Visualisierungen am Smartphone, auf Info-Screens und als Daten-API und für Marketingzwecke genutzt werden kann.

Die gewonnenen Informationen werden zielgerichtet auf dem interaktiven Management-Dashboard angezeigt und können zusätzlich auch mit weiteren Informationsebenen, wie z.B. Wetter, kombiniert werden. Die verfügbaren Filter und Zeitraumdarstellungen ermöglichen es alle Entscheidungen auf dieser datenbasierten Analyse zu treffen.

Auch für die ex-post Analyse bietet der **Mobility Analyzer (MA)** die benötigten Informationen an.

Wissen ist Macht.



Parking Management

- Erkennung stehender/ bewegender Objekte
 - Einzelparkplätze
 - definierte Zonen
 - Registrierung von Zufahrten & Ausfahrten
- Anzeige von Live- und historischen Daten
- Aufenthaltsdauer
- Kennzeichenerkennung
- Berechtigungssteuerung
- Parkzeiterfassung bis Ticketkontrolle
- Belegungs- & Belastungsanalyse im Zeitverlauf
- Visualisierung des Parkplatzes

People Activity

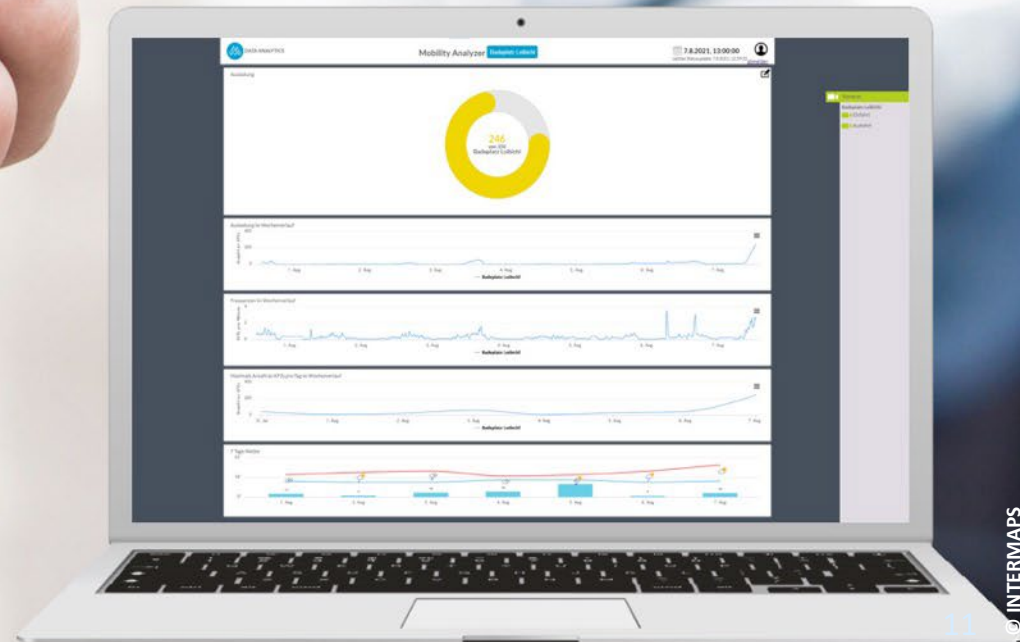
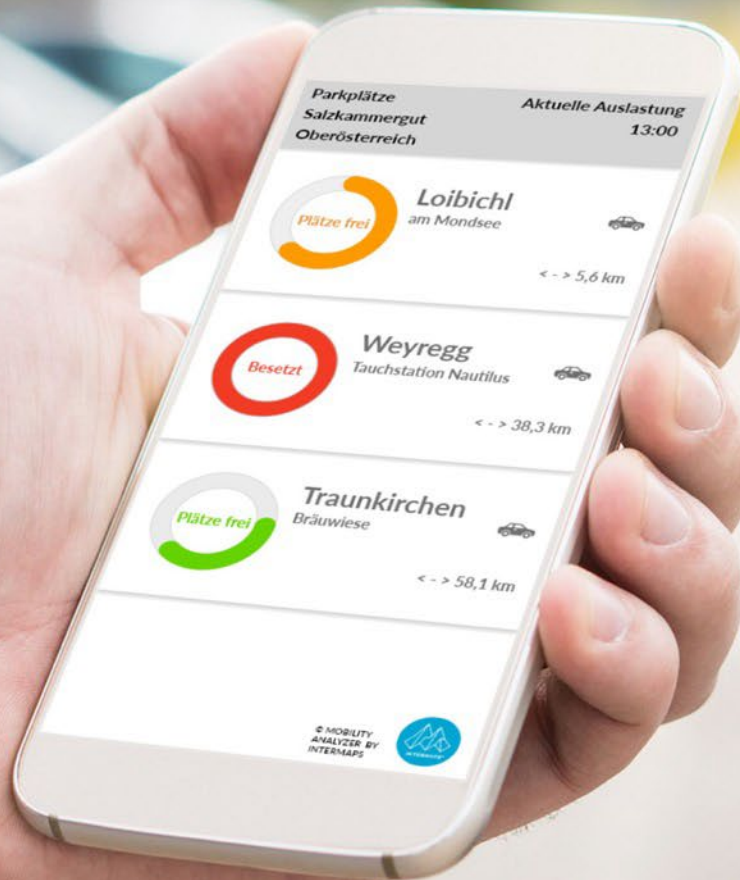
- Erkennung von Personen
 - Auslastung definierter Zonen
 - Registrierung von Zutritten & Austritten von begrenzten Räumen
- Besucherstromanalyse
- Bewegungs- & Auslastungs-analyse im Zeitverlauf
- Frequenzanalyse
- Dichteanalyse
- Wartezeitenanalyse
- Visualisierung von Gebäuden, Büroräumen, Veranstaltungsorten usw.

Traffic

- Verkehrszählung mit Kategorisierung in Personen, Auto, LKW, Fahrrad..
- Verkehrsflüsse auf Kreuzungen
- Bewegungs- & Auslastungsanalyse im Zeitverlauf
- Frequenzanalysen
- Wartezeiten
- ...

Produkte / Anwendungen (GDPR-konform)

use cases Parking Management





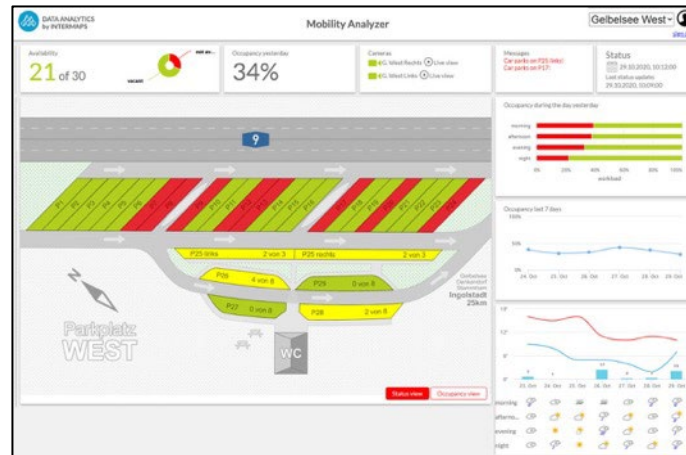
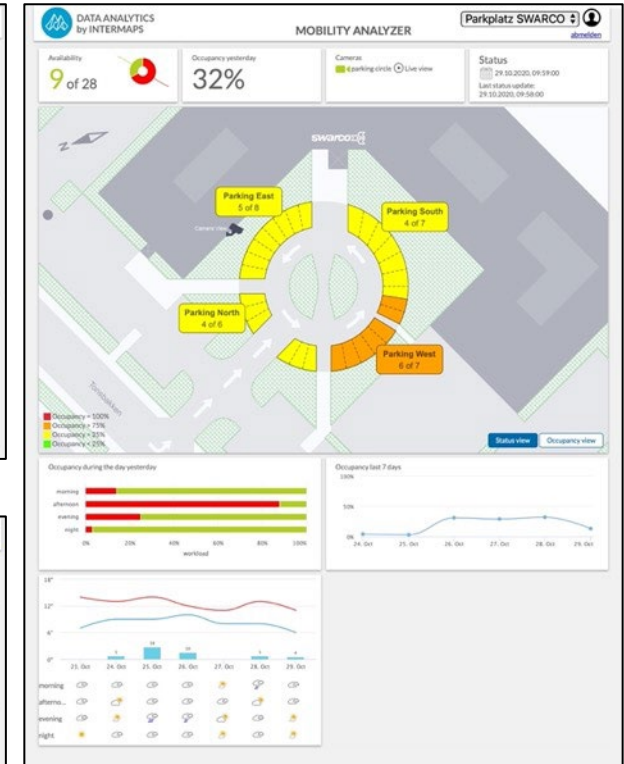
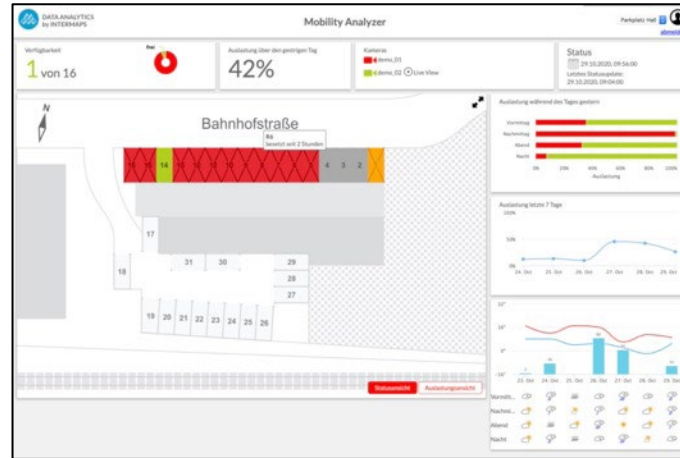
MOBILITY ANALYZER BY INTERMAPS

Einzelplatz erfassung & Bereiche Visualisierung des Parkplatzes

Bernard Hall Büroparkplatz 2019

LKW-Autobahnparkplatz Deutschland
2020

SWARCO Dänemark Büroparkplatz 2020



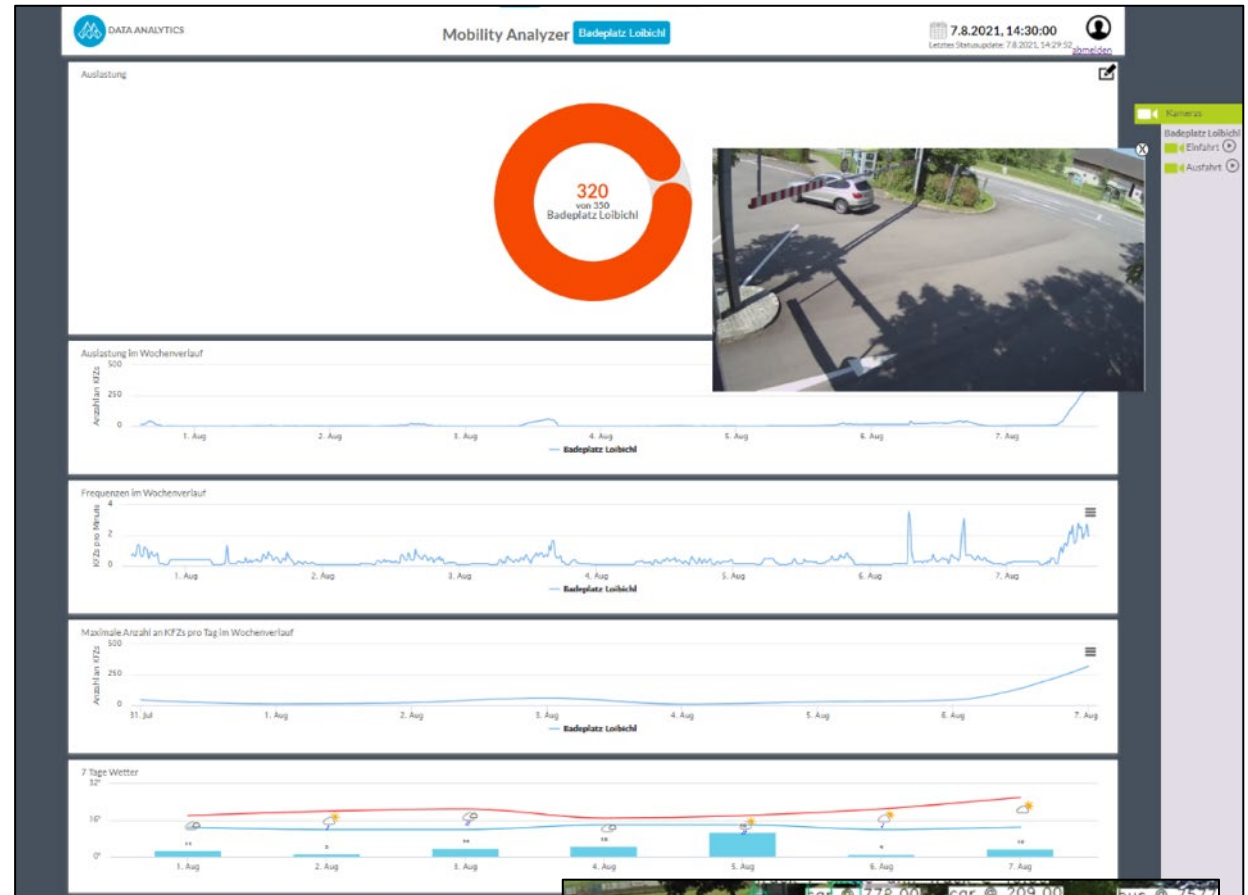
Parking Management



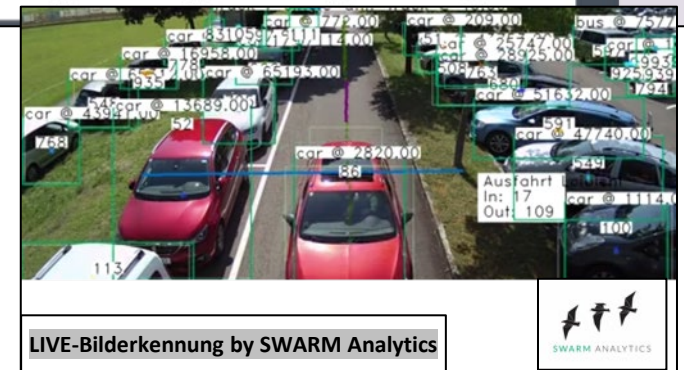
MOBILITY ANALYZER BY INTERMAPS

Reporting Dashboard

- Verarbeitung und Speicherung aller LIVE-Daten
- Auf einen Blick Auslastung, Frequenz, maximale Zählungen aktuell und 7 Tage rückwirkend
- Weitere Historie über genaue ZeitpunktAuswahl oder eigener Reporterstellung
- Kombinierbar mit weiteren Daten wie beispielsweise INTERMAPS-Partner Wetterdaten aktuell und historisch
- Kamerastatus & Live-Bild



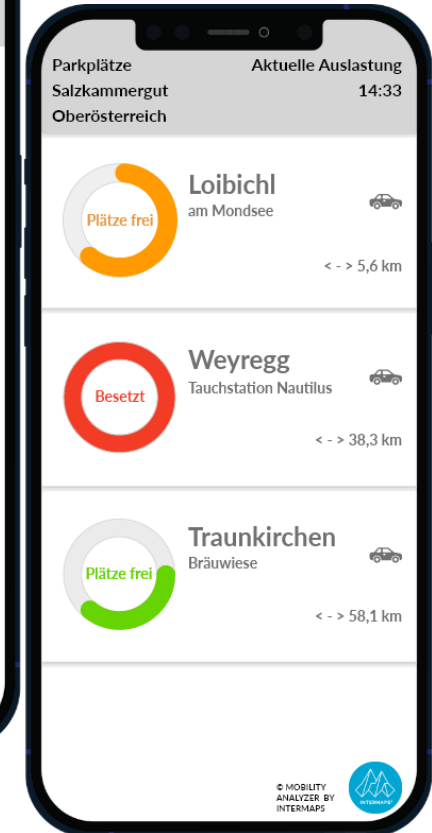
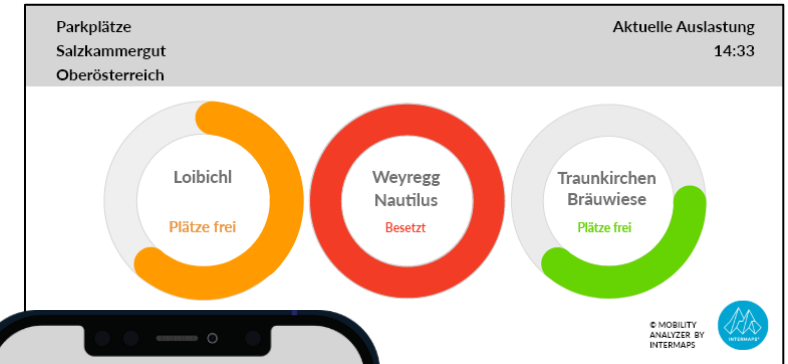
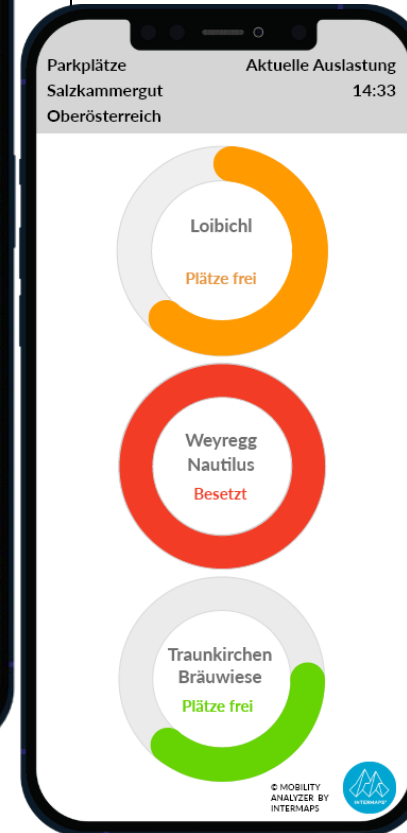
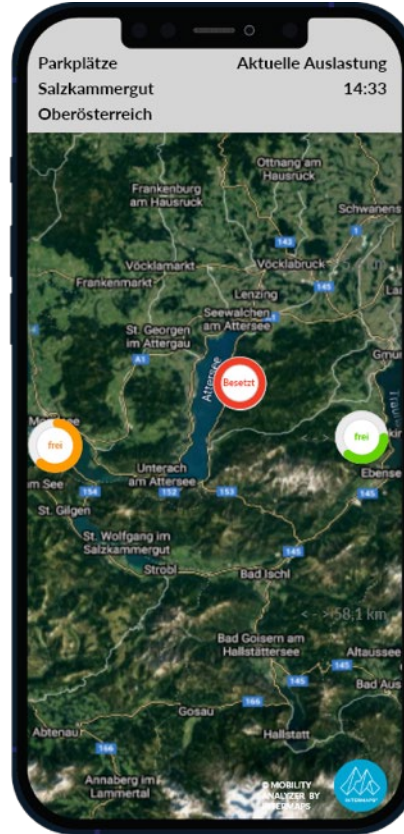
Parking Management





Responsive web-based Infoscreens

- Die Mobility Analyzer Infoscreens lassen sich auf Webseiten oder in Apps leicht integrieren
- Sie dienen als Informations- bzw. Ausgangspunkt der Customer Journey und können beispielsweise von dort weiterleiten auf Buchungs- oder Navigationssysteme



Parking Management



Nachrichten-Service / SMS-Alerts

- Nachrichten und Warnungen können nach maßgeschneiderten Regeln erzeugt und versendet werden
- Maßnahmen wie Straßen- bzw. Parkplatzsperrungen und manuelle Besucherlenkung kann zeitgerecht initiiert werden
- Beispiel Regeln:
 - Auslastungsüber-/unterschreitung
 - Statusänderung
 - Zeitlich basierte Info-Nachrichten
- Warnungen bei Erkennung von Falschparkern (z.B. PKWs auf Busparkplätzen oder Parkdauerüberschreitung)



Parking Management

Schnittstellen / API

- Der Mobility Analyzer bietet alle verarbeiteten Daten in einem maschinenlesbaren Format (JSON, XML, ...)
- Alle LIVE-Daten lassen sich so nutzen, um eigene Gästevisualisierungen oder beispielsweise LED-Systeme zu steuern
- Die Daten-API bietet die Grundlage für eine effizientere Besucherlenkung



```
{
  "lastUpdate": "2021-07-21T14:25:28",
  "locations": [
    {
      "locationId": 5127,
      "locationName": {
        "de": "Badeplatz Loibichl"
      },
      "locationDataParking": {
        "maxCapacity": 450,
        "dailyCountIn": 231,
        "dailyCountOut": 104,
        "availableCapacity": 321,
        "reservedCapacity": 129,
        "currentFrequency": 0.9333333333,
        "status": "capacity_available"
      }
    }
  ]
}
```



Parking Management



MOBILITY ANALYZER BY INTERMAPS

TWI Innsbruck

4/2021

Auslastung

Stockwerks-Guide

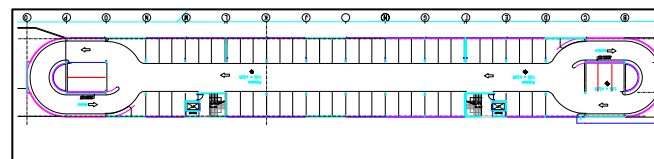
Parkdauer

Falschparker

Frequenzen

teilweises Single-Space-Monitoring

Kennzeichenanalyse



Aufgabe:
Verfügbare Plätze
darstellen
Einbahn-Parkhaus

Parking Management



MOBILITY ANALYZER BY INTERMAPS

Hochkar Mautstation

seit 2/2022

Auslastung

Frequenzen

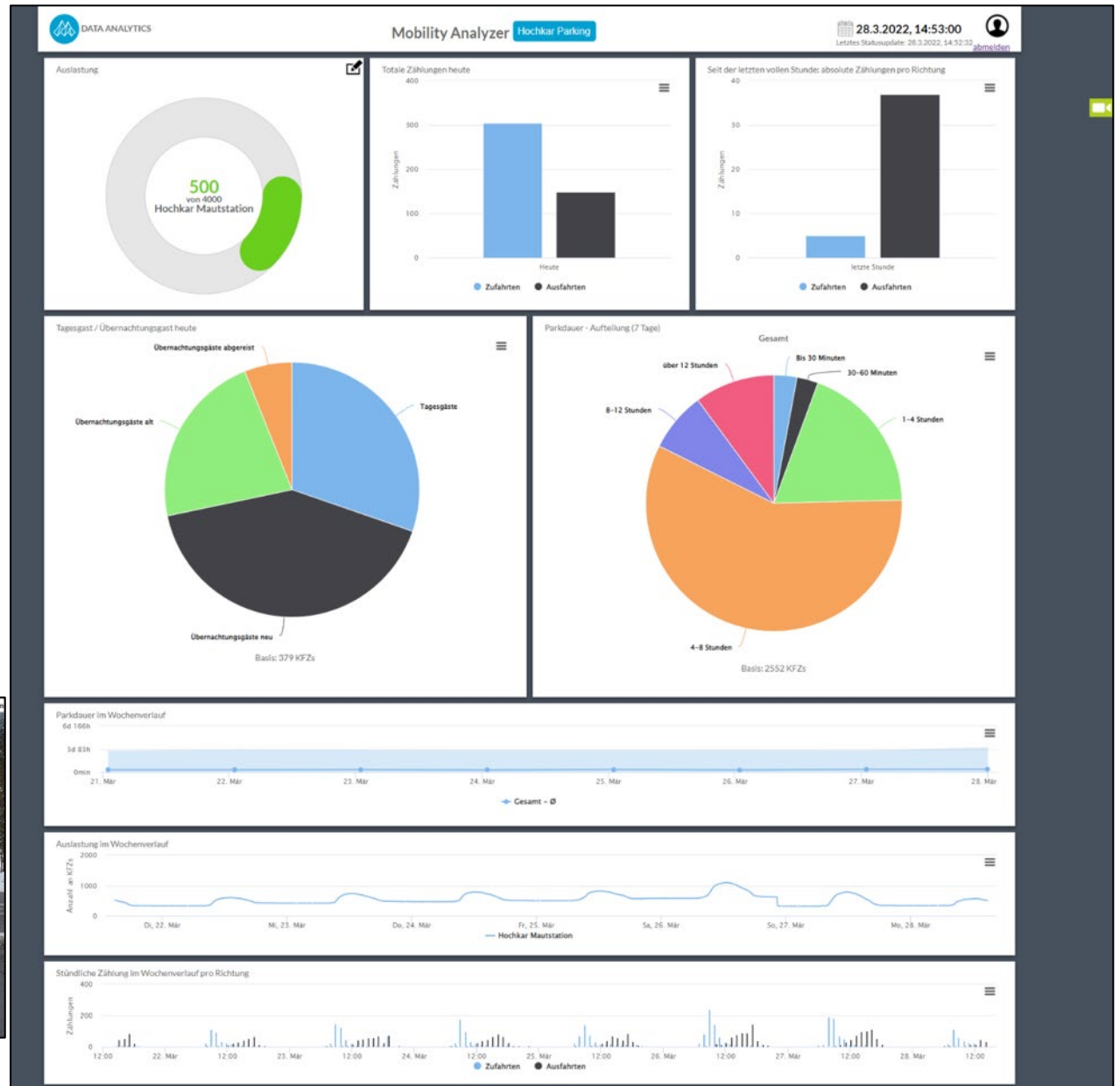
Kennzeichenanalyse

für Parkdauer

Erkennung Tages- & Mehrtages- Gästen



Traffic





MOBILITY ANALYZER BY INTERMAPS

ecoplus Alpin
Projekt Parkraum-Management
ab 12/2022

- # Auslastungs-Analyse
- # Einfahrts-Ausfahrtskontrolle
via Kennzeichen
- # Aufenthaltsdauer
- # Reservierung via MA Control (Kassa
bzw. Onlineshop)
- # Verwaltung/Korrekturen
- # Überprüfung Dauerparker, Parkverstöße
- # Schnittstellen zu Web-Shop

The screenshot displays the MA Control interface with the following sections:

- Top Bar:** Includes the Intermaps logo, 'MOBILITY ANALYZER Control' title, four 'LIVE-BILD' camera icons for different entrances/exits, a 'PARKPLATZ' dropdown menu (P1, P2, Ebene1, Ebene2), and a user profile icon with 'abmelden'.
- KENNZEICHEN Einfahrt:** A table for entering vehicles with columns for license plate, status, and correction.

KENNZEICHEN	Einfahrt	Parkschein	Korrektur
I5314AU			
IL16462E			
- KENNZEICHEN Ausfahrt:** A section for exiting vehicles, showing a license plate (I01367R) and a progress bar for 'AKTUELLE Auslastung' (24/38) with 'leer', 'reserviert', and 'voll' indicators.
- AKTUELLE KFZ in der Location:** A table listing current vehicles with search and action buttons.

Kennzeichen	Dauerparker	Aufenthaltsdauer	Einfahrt	Parkschein
<input type="checkbox"/> I9851AR		1 min	14:02	
<input type="checkbox"/> IL842FE			14:00	
<input type="checkbox"/> IL630KS		5 min	13:58	
<input type="checkbox"/> IL964DV		6 min	13:57	
<input type="checkbox"/> IL562JH		7 min	13:56	
<input type="checkbox"/> I5314AU			13:55	
<input type="checkbox"/> IL612KI		10 min	13:53	
<input type="checkbox"/> I3779AT		10 min	13:53	
<input type="checkbox"/> I4297AU		12 min	13:51	
<input type="checkbox"/> I4003AT		15 min	13:48	
- MELDUNGEN:** A list of reports with timestamps and descriptions, such as '14:03 > AUSGANG I01367R - außerhalb Parkscheindauer'.
- DAUERPARKER nicht parkend:** A table for long-term parking violations.

Kennzeichen	Dauerparker	Parkschein
I9851AR		
IL842FE		
IL630KS		
- VERSTÖSSE in dem letzten 24 Stunden:** A table for recent violations.

Kennzeichen	Einfahrt	Ausfahrt	Parkschein
I9851AR	14:02	14:42	
IL842FE	14:00	14:33	
IL630KS	13:58	14:15	

MA Control

Parkraumbewirtschaftung – Skigebiete NÖ



MOBILITY ANALYZER BY INTERMAPS

IKB Innsbruck
Projekt Recyclinghof
ab 7/2022

- # Kennzeichenanalyse
- # Ein-/Ausfahrtskontrolle & Berechtigungsmanagement MA Control
- # Automatische Schrankensteuerung
- # Aufenthaltsdauer
- # Besucherströme
- # LogIN via NFC
- # Datenanreicherung und Anbindung an das Abrechnungssystem (Laufzettelersatz)

The screenshot displays the MA Control interface with the following sections:

- Top Bar:** Includes the Intermaps logo, 'MOBILITY ANALYZER Control', and navigation icons for 'EINGANG Offnen', 'AUSGANG Offnen', 'LIVE-BILD Eingang', 'LIVE-BILD Ausgang', and a user profile 'IKB_User_22 Logout'.
- AKTUELLE Auslastung:** A progress bar showing 24/38, ranging from 'leer' to 'voll'.
- KENNZEICHEN Einfahrt:** A panel for entry control with license plate fields (XXXX, IL16462E, IL936ER) and 'Ausfahrts Berechtigung' checkboxes (checked for XXXX and IL936ER, unchecked for IL16462E).
- KENNZEICHEN Ausfahrt:** A panel for exit control with license plate fields (I01367R, IL346EP) and 'Ausfahrts Berechtigung' checkboxes (unchecked for I01367R, checked for IL346EP).
- KENNZEICHEN - Korrektur:** A table for correcting license plate data.

zu korrigieren:	Eingabefeld:	Ausfahrts Berechtigung
XXXX	IL612KI...	<input checked="" type="checkbox"/>

 Below the table is a list of license plates with their respective entry times and 'Ausfahrts Berechtigung' checkboxes:

<input type="checkbox"/>	IL984DV	8 min	13:57	<input checked="" type="checkbox"/>
<input type="checkbox"/>	IL562JH	7 min	13:56	<input checked="" type="checkbox"/>
<input type="checkbox"/>	I5314AU	8 min	13:55	<input checked="" type="checkbox"/>
<input type="checkbox"/>	IL612KI	10 min	13:53	<input checked="" type="checkbox"/>
<input type="checkbox"/>	I3779AT	10 min	13:53	<input checked="" type="checkbox"/>
<input type="checkbox"/>	I4297AU	12 min	13:51	<input checked="" type="checkbox"/>
<input type="checkbox"/>	I4003AT	15 min	13:48	<input checked="" type="checkbox"/>
<input type="checkbox"/>	IL760JF	18 min	13:45	<input checked="" type="checkbox"/>
- MELDUNGEN:** A list of events including '14:03 > AUSGANG I01367R - ohne Berechtigung', '14:05 > EINGANG XXXX - KFZ ohne Kennzeichen', and '14:05 > AUSGANG KFZ über 1 Minute vor der Schranke'.

MA Control

Recyclinghof Management



MOBILITY ANALYZER BY INTERMAPS

Traffic-Analyse

Je nach Auswahl der Fahrtrichtung oder des Typ-Filters ändern sich die Detailgrafiken/Auswertungen

DATA ANALYTICS Mobility Analyzer Kreuzung Kranbitter Allee last update: 28.01.2021, 11:50:00 abmelden

VERKEHRSTROEME

1200 PKW 25 LKW 66 CYCLE 192 PEOPLE Zeitraum

TAGESFREQUENZEN

Zählpunkte im Vergleich

BEWEGUNGSMENGEN PRO TAG PRO TYP

Colibri: DstM 1

BEWEGUNGSMENGEN PRO TAG TOTAL

LETZTE 7 TAGE

Frequenz über 24h pro Tag

alle Zählpunkte

Anzahl Bewegungen über den Tag

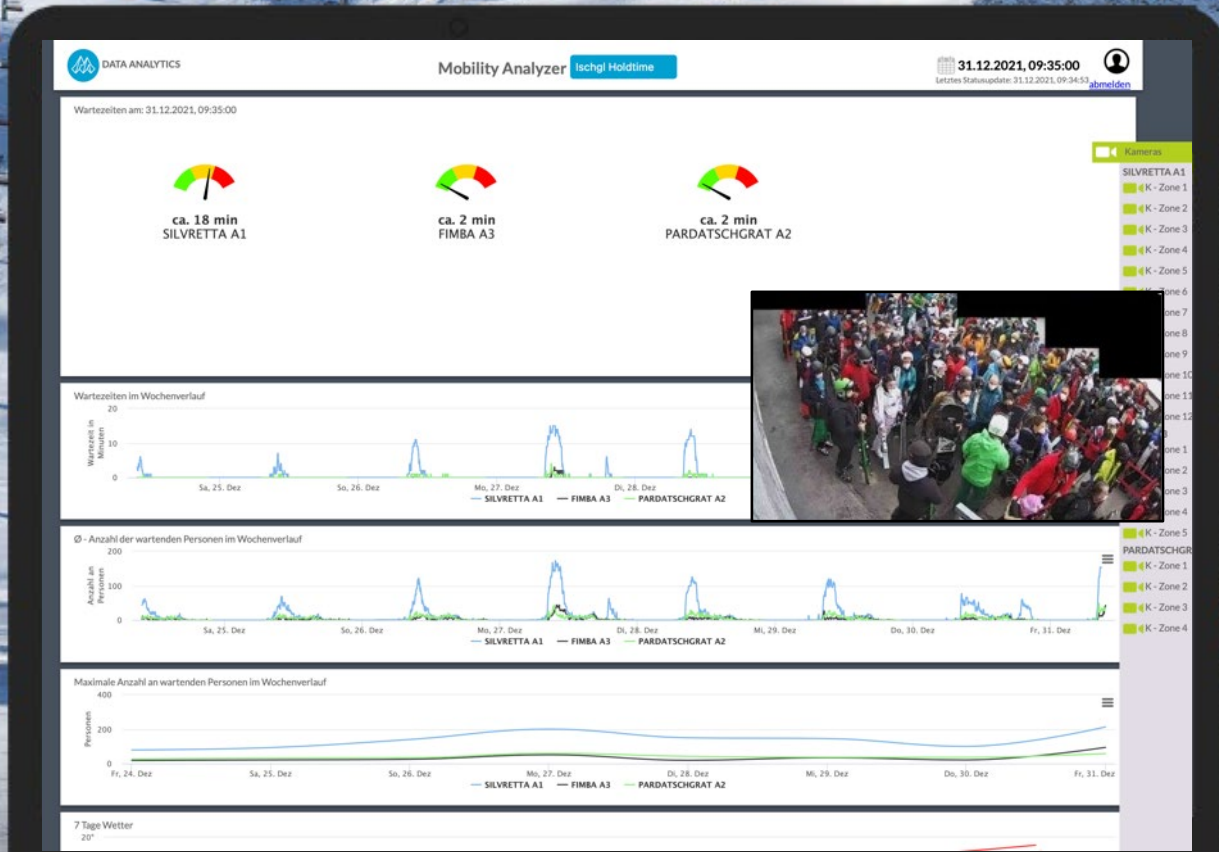
Tage im Vergleich

Anzahl der Bewegungen der letzten 7 Tage

7 Tage Wetter



use cases People Activity

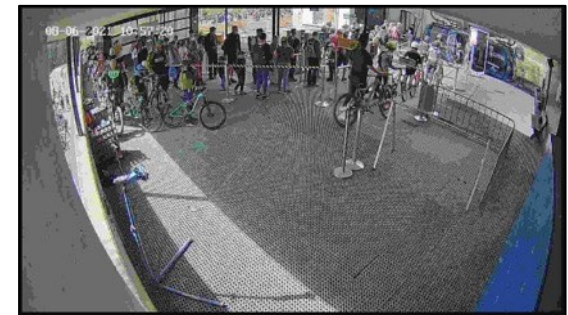
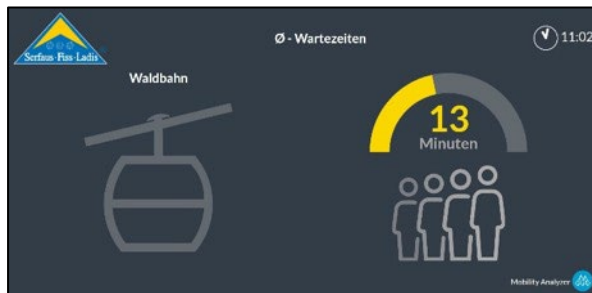




MOBILITY ANALYZER BY INTERMAPS

Serfaus-Fiss-Ladis

Wartezeiten-Analysen am Bikelift
Kombination von 6 Wartezonen
LIVE seit 07.2021



Wartezeiten – Analysen Monitoring & Gästeleitung

Anwendungen für Apps, Website, Monitore und
Betriebsleitung-Reporting

People Activity



MOBILITY ANALYZER BY INTERMAPS



Wartezeiten – Analysen Monitoring & Gästeleitung

Anwendungen für Apps, Website, Monitore und Betriebsleitung-Reporting

People Activity



Wartezeit-Analysen

Monitoring mit Warnmeldungen
(akustisch od. Text) für Betriebsleiter
LIVE in Ischgl an 3 Standorten seit 12.2020



Kapazität, Heatmap

webbasierte Visualisierungen / widgets

People Activity



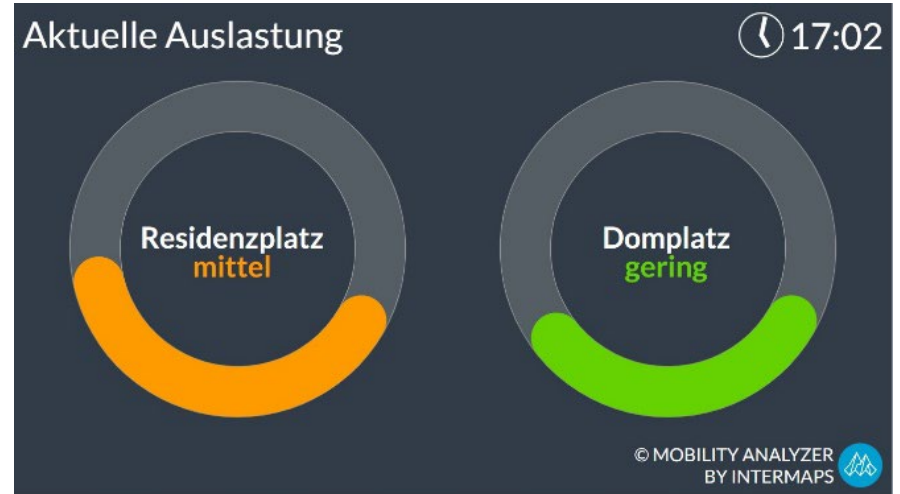
MOBILITY ANALYZER BY INTERMAPS

Infoscreens für Besucher bzw. Gästelenkung

Auslastung pro Location

Anwendungen:

Infoscreens, websites, App



People Activity



MOBILITY ANALYZER BY INTERMAPS

Christkindlmarkt Salzburg

Kapazität, Zutritte, Reporting & Gästevisualisierung
LIVE mit 8 Zählpunkten seit 11.2021



People Activity



MOBILITY ANALYZER BY INTERMAPS

Jüdisches Museum Wien

- seit 3/2021
- # Auslastung
- # Aufenthaltsdauer
- # Frequenzen
- # Besucherstromanalyse
- # Reportfunktion



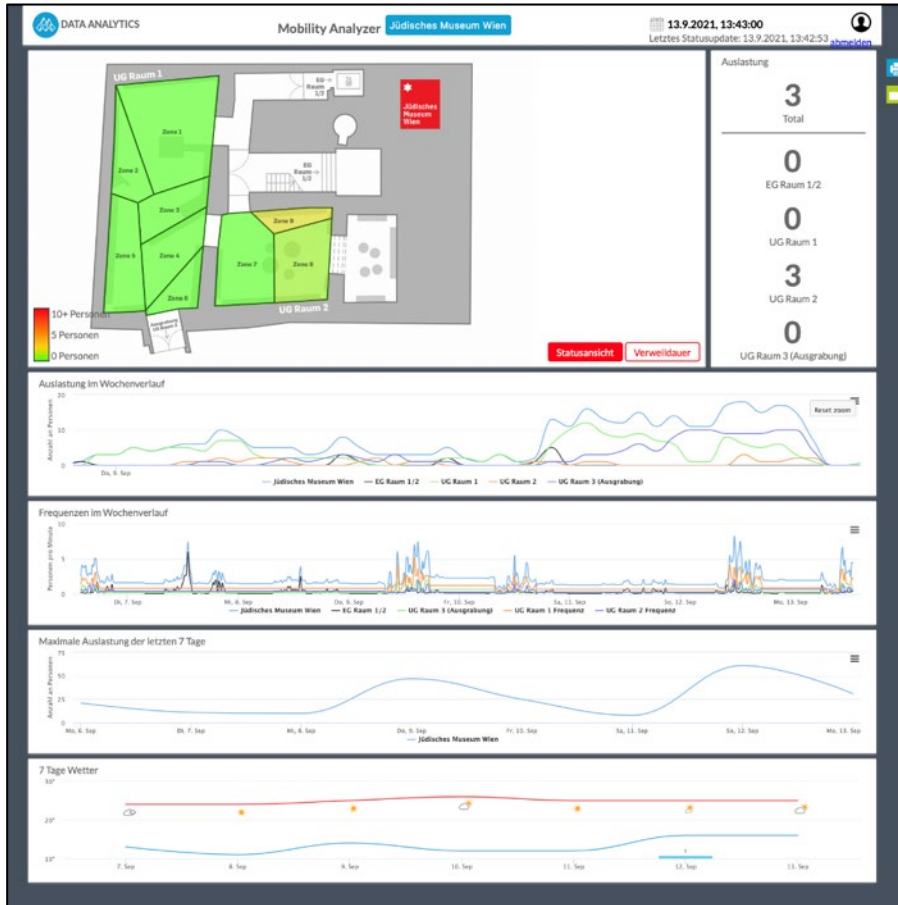
People Activity



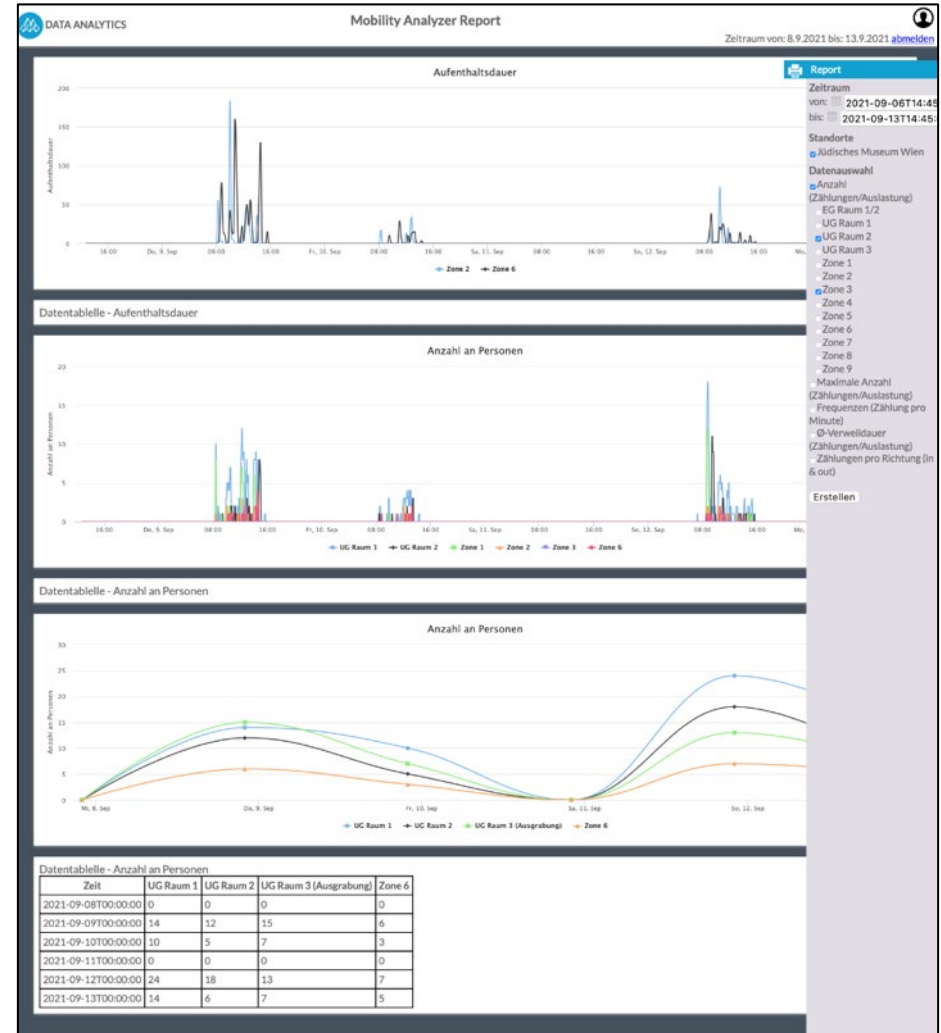


MOBILITY ANALYZER BY INTERMAPS

Report mit freier Zeitraum- & Inhaltdefinition

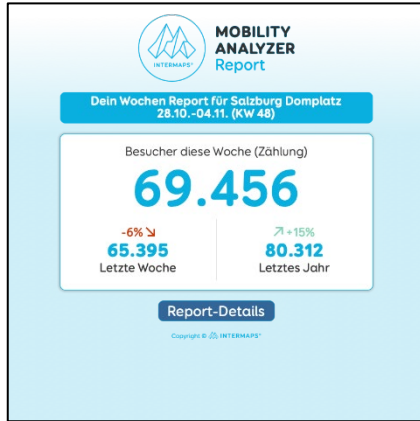


Report Funktion



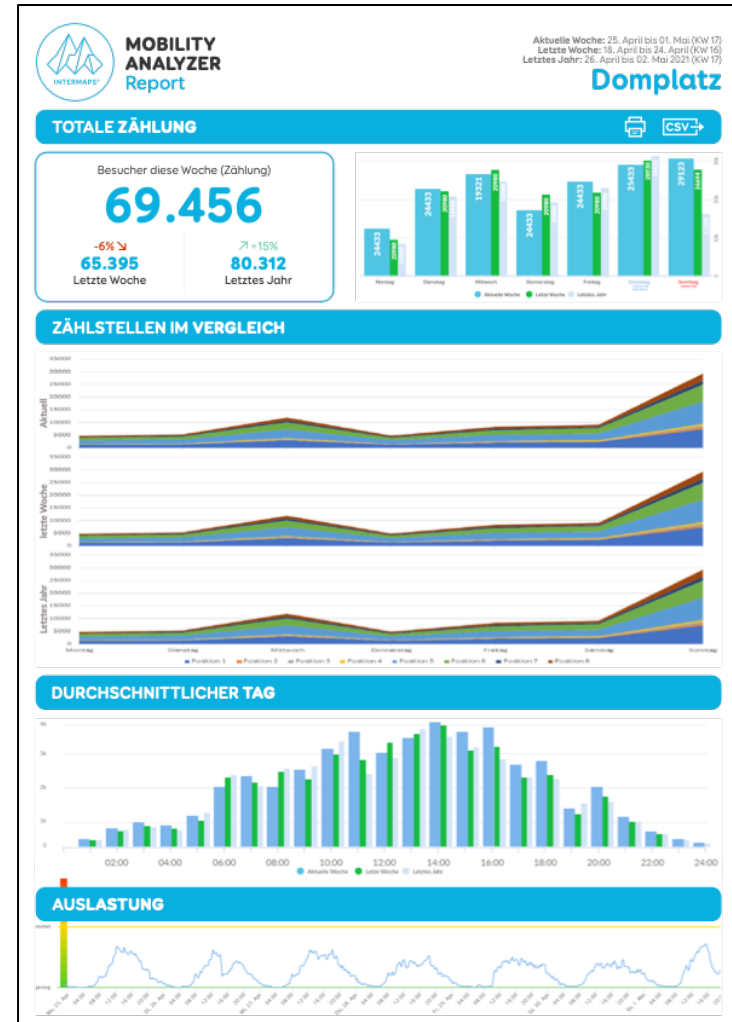


MOBILITY ANALYZER BY INTERMAPS



Email an definierte
Report-Empfänger

Wochenreport mit
Vergleichszahlen aus
Vorwoche/Vorjahr
& optional
Prognose-Trends



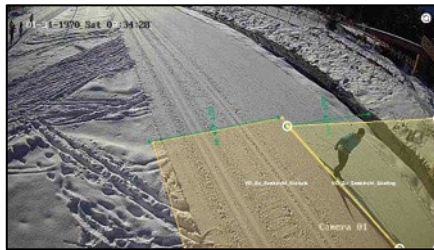
Auto-Report & Prognose-Trend Funktion



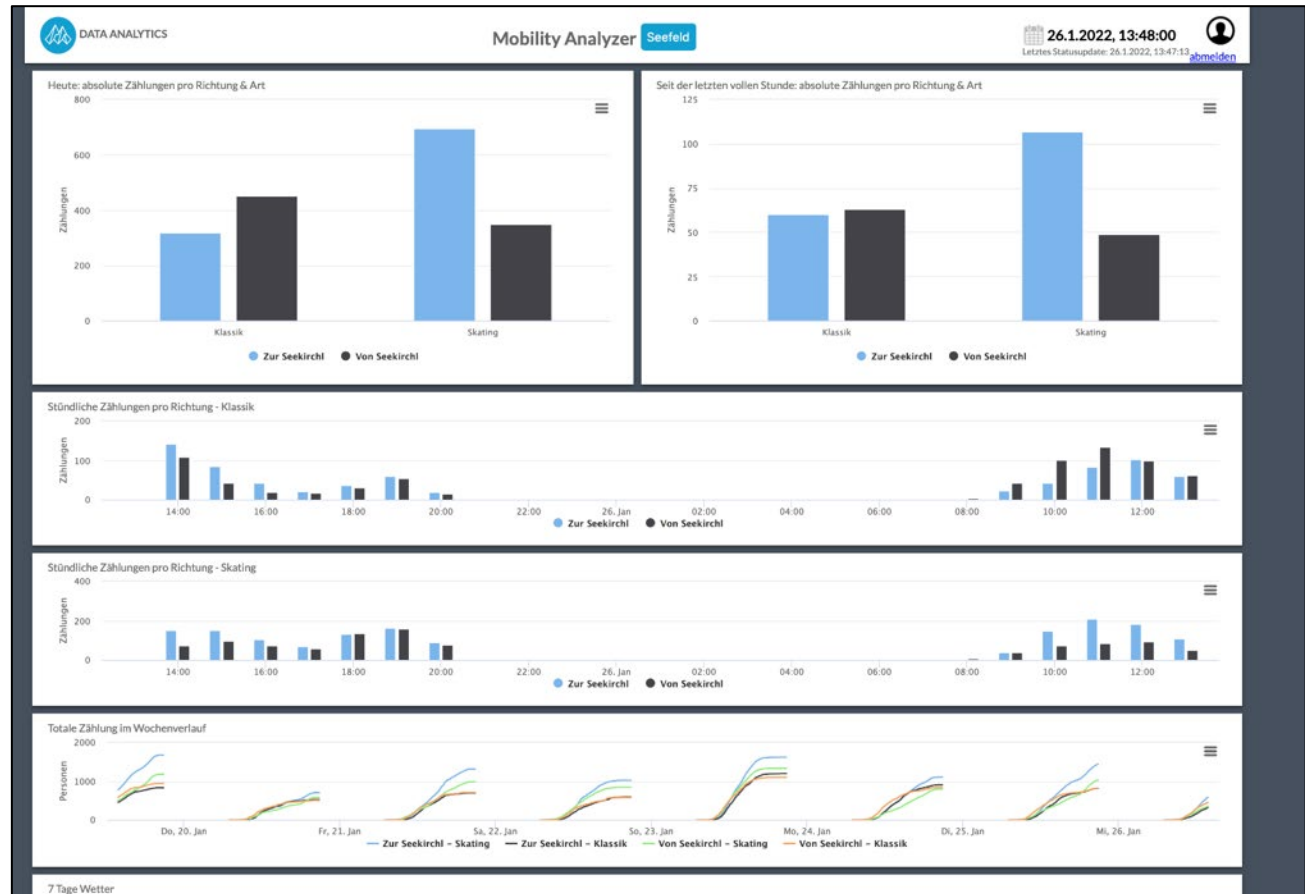
MOBILITY ANALYZER BY INTERMAPS

Seefeld Loipen-Nutzung

Frequenzen pro Spur & Art
Auslastung in definierten Abschnitten



People Activity





MOBILITY ANALYZER BY INTERMAPS

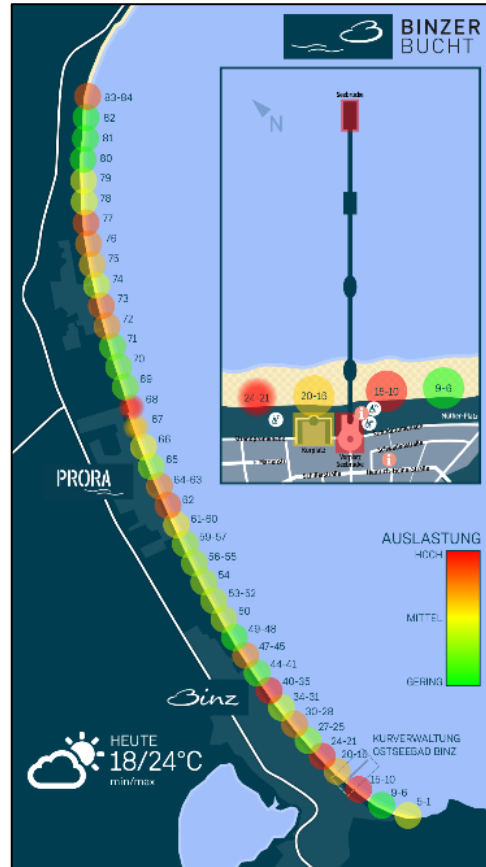
Ostseebad Binz – Auslastung & Frequenzen

auf Plätzen, Seebrücken
& Strandabschnitten
Seit Sommer 2021

Sensoren:
Bildererkennung & WiFi Tracker

- # Monitoring Dashboard
- # Infoscreens für Stelen
- # Report für Marketing
- # API Datenintegration in Kunden-App

People Activity



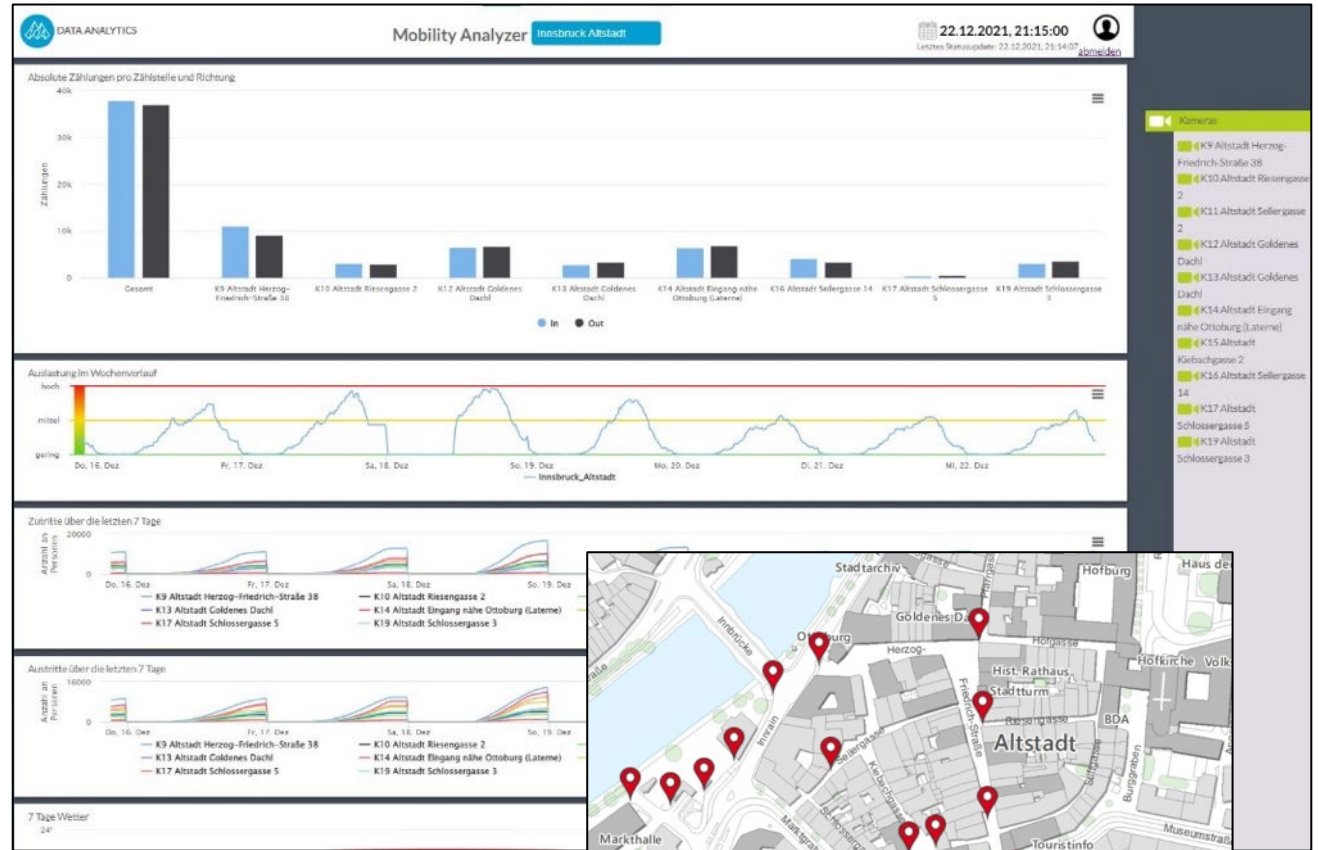


MOBILITY ANALYZER BY INTERMAPS

Innsbruck – Märkte & Standorte Auslastung & Frequenzen

Monitoring und Report-Ausgabe
Dashboards mit Tooltips, freier
Zeitraumwahl...

Projekt Stadtmarketing Innsbruck 2021-
2025

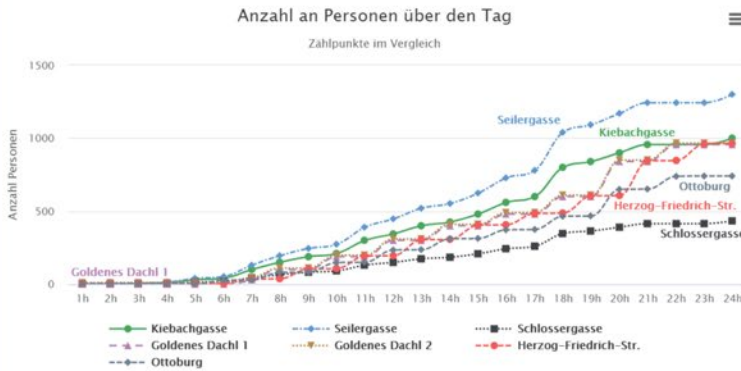
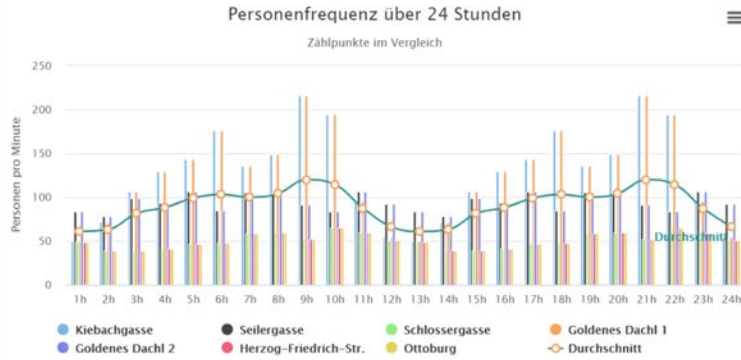


Standort- / Stadtentwicklung

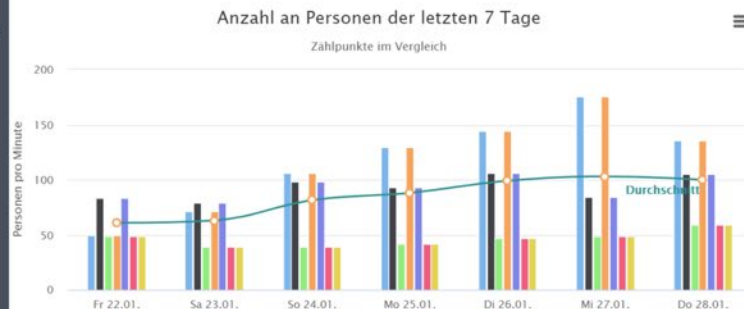
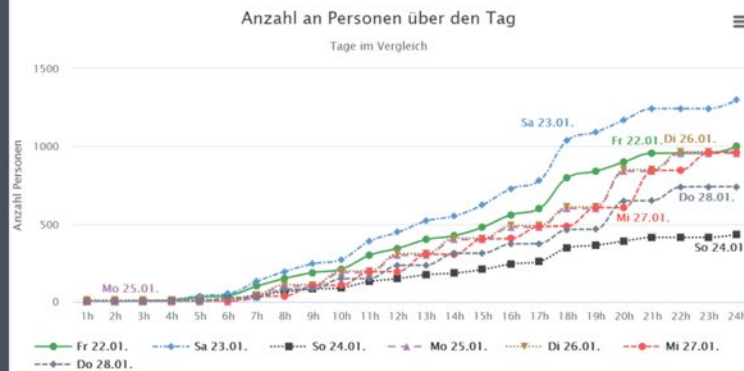
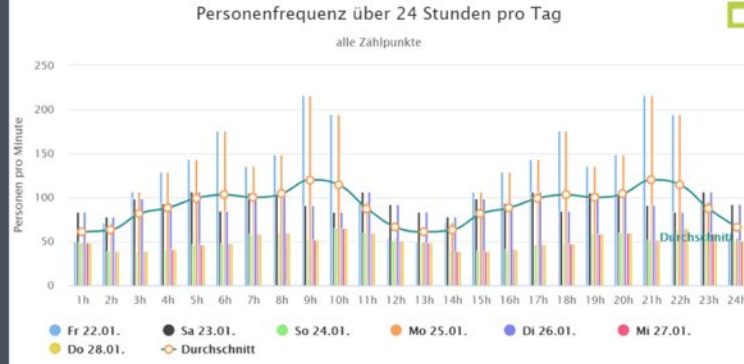


MC
BY

DER AKTUELLE TAG



DIE LETZTEN 7 TAGE



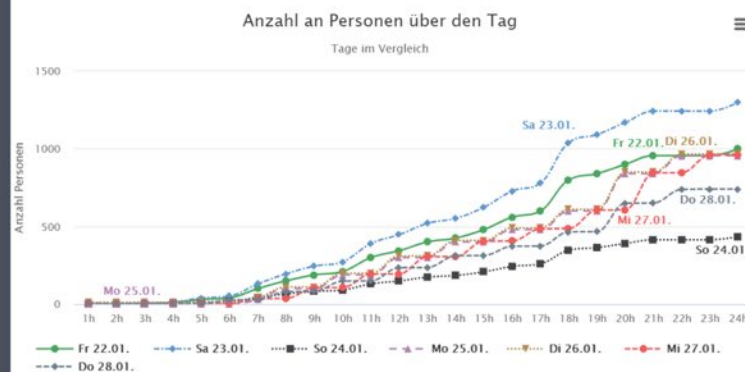
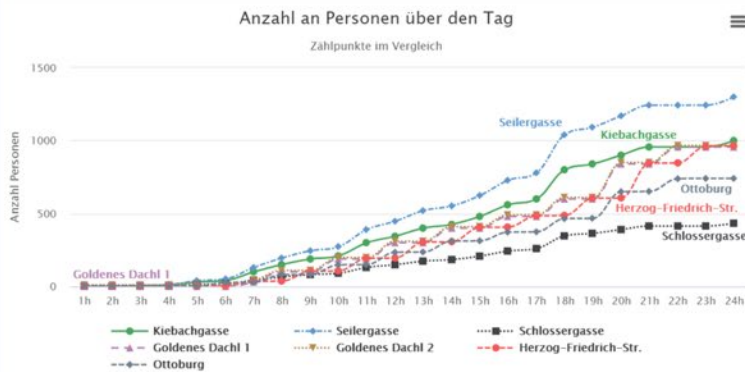
- Kameras
- 18 K1 MTS Lichtmast
 - 18 K2 MTS Lichtmast
 - 18 K3 MTS Laterne H.
 - 25 K4 MTS Laterne H.
 - 25 K5 MTS Lichtmast
 - 25 K6 MTS Lichtmast
 - 7 K6 MTS Lichtmast
 - 7 K6 MTS Lichtmast
 - 1 K8 MTS Lichtmast

MONATSFREQUENZEN

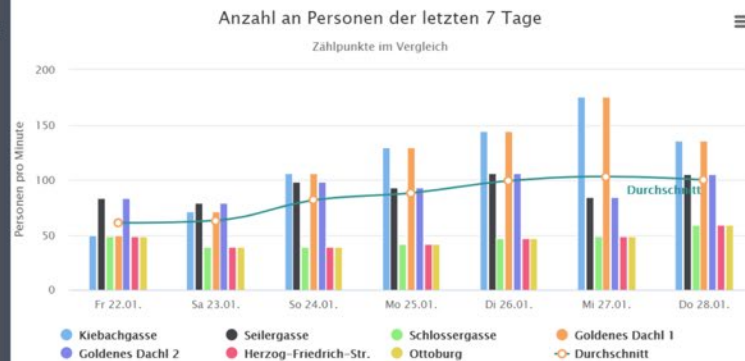
Beispiele für Frequenz-Visualisierungen



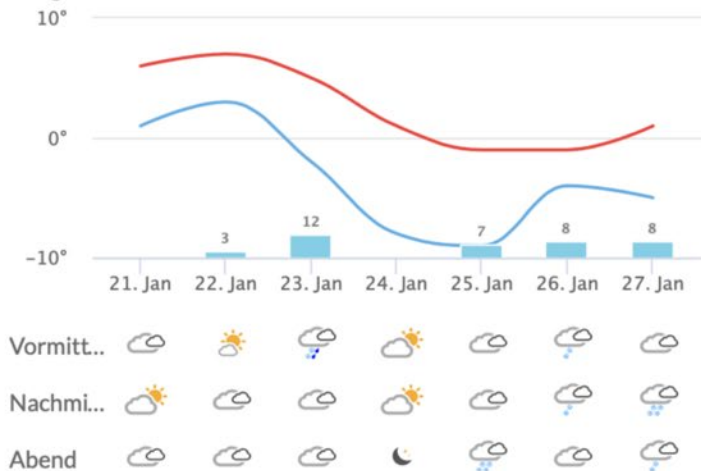
M BY



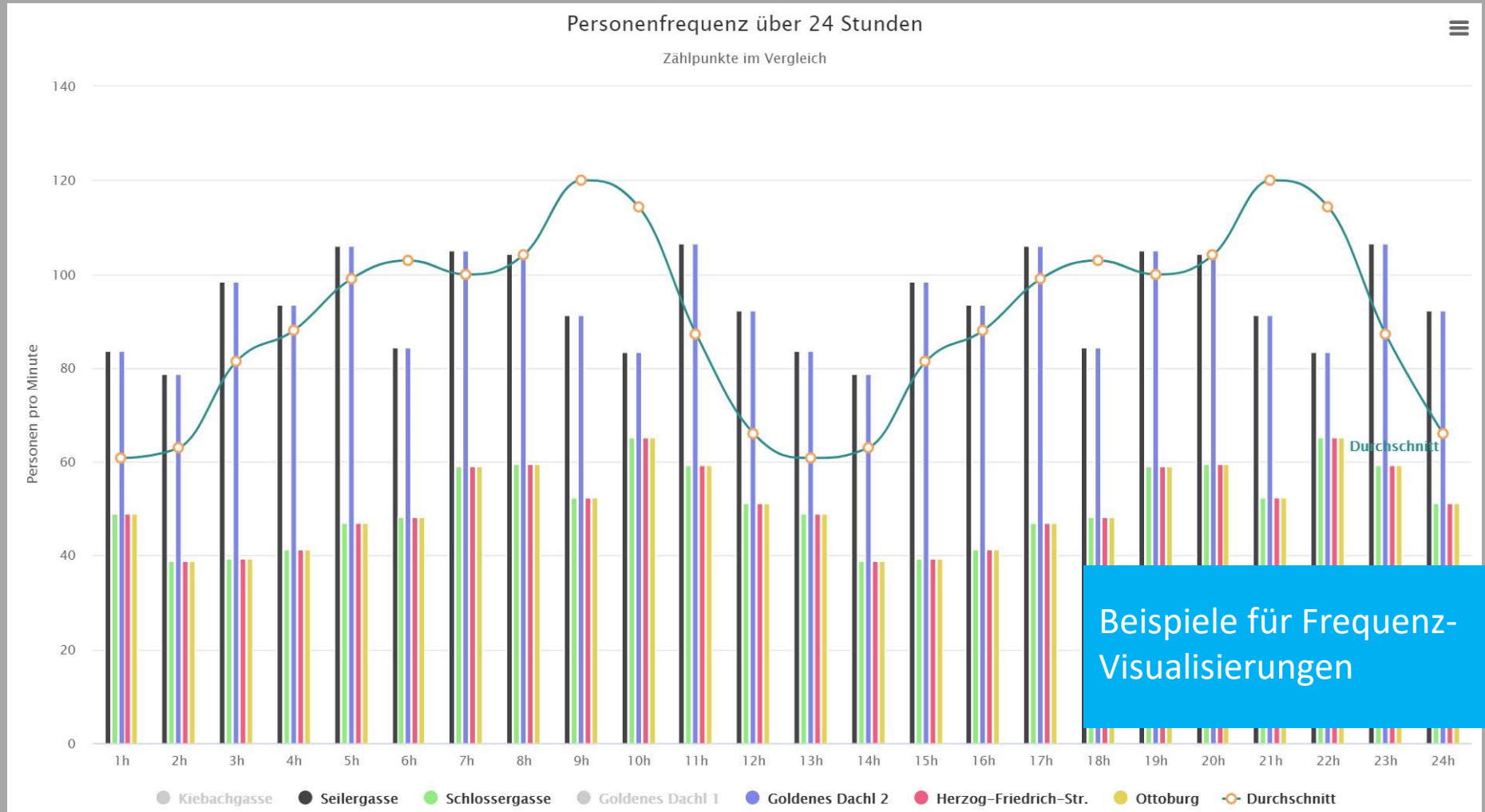
MONATSFREQUENZEN

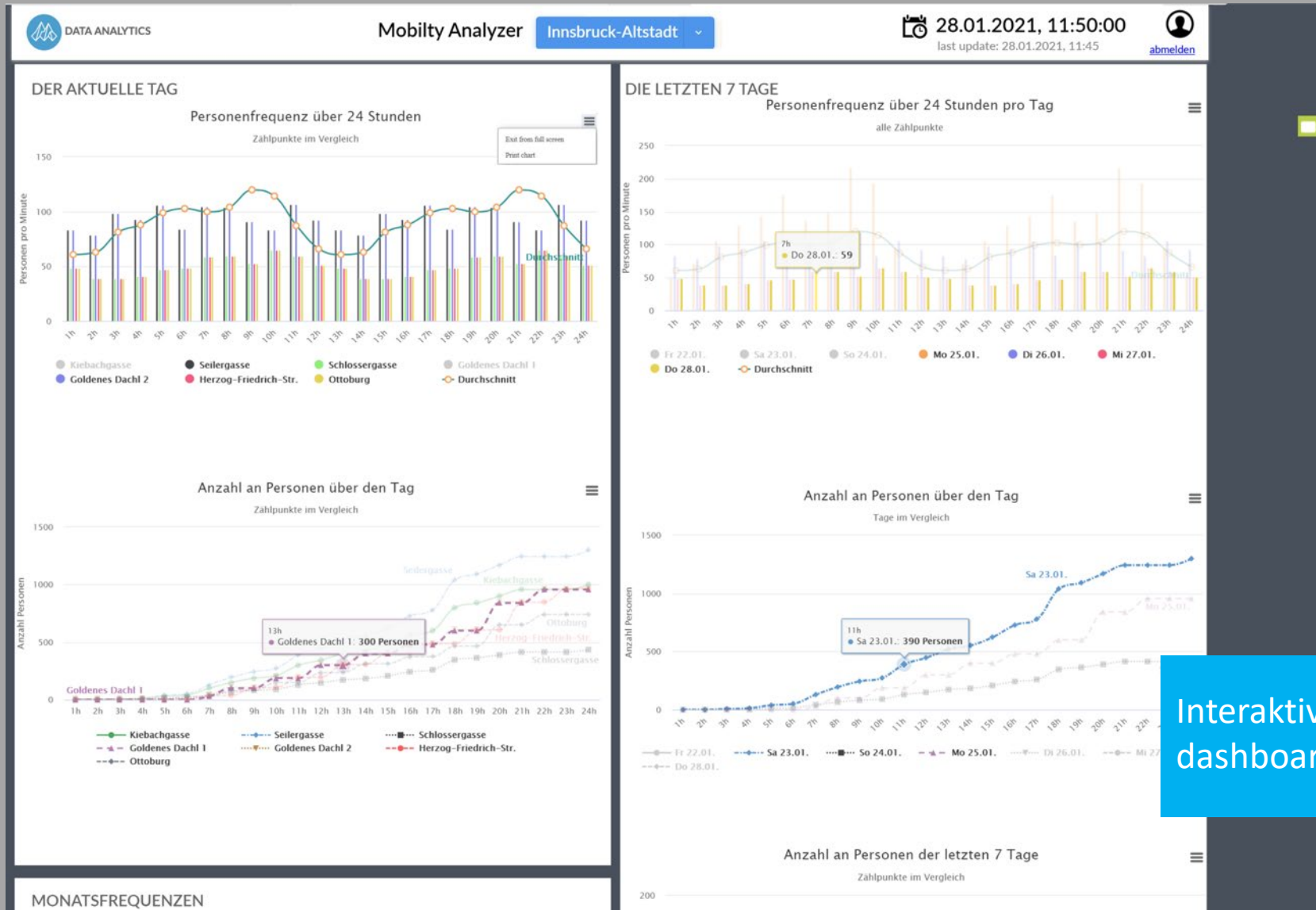


7 Tage Wetter



Beispiele für Frequenz-Visualisierungen





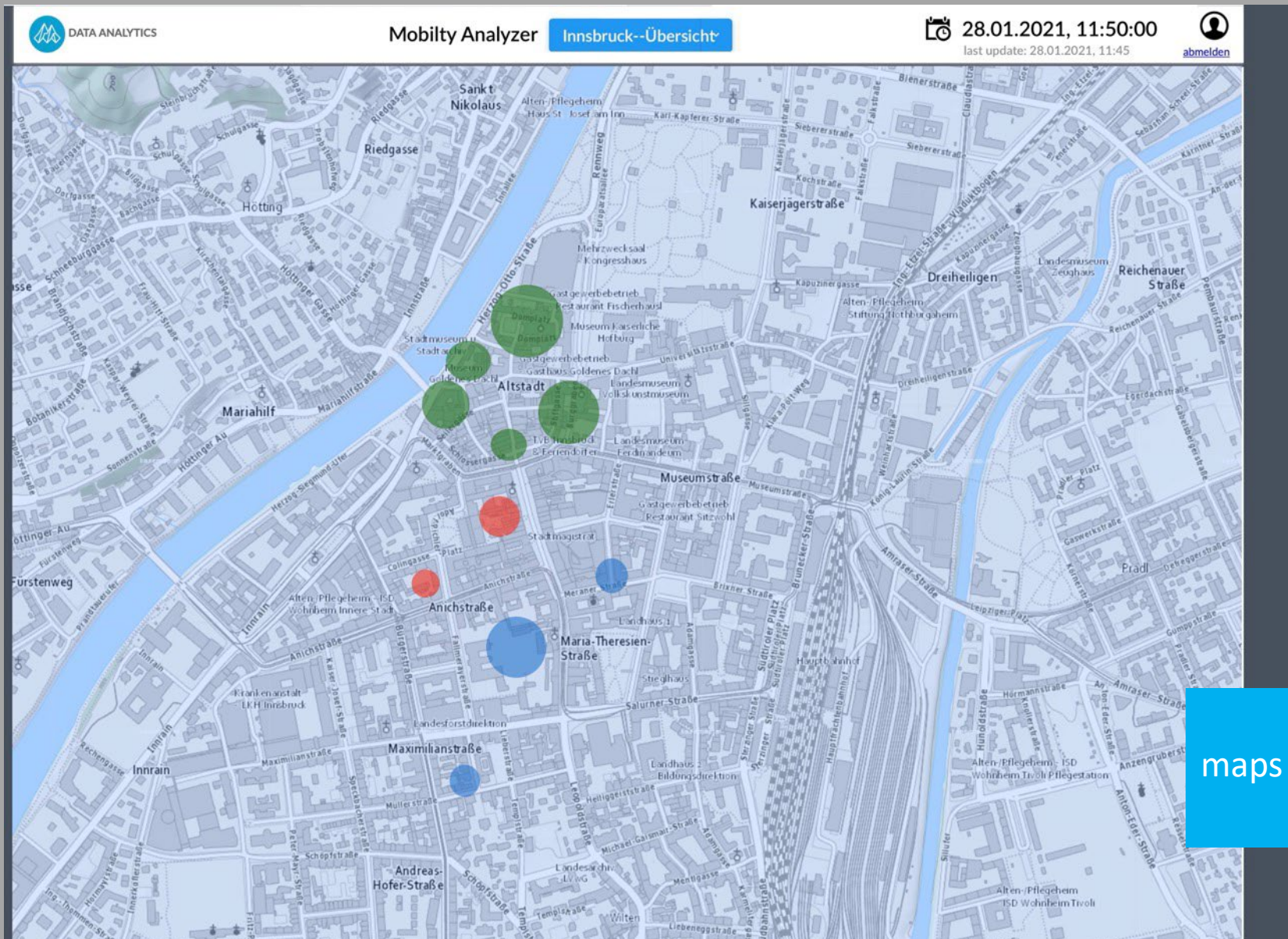
Interaktive
dashboards



MOBILITY ANALYZER BY INTERMAPS

Bewegungsanalyse LIVE und historisch

Frequenzen Tooltips





INTERMAPS Software GmbH
Schönbrunnerstrasse 80/6
1050 Vienna, Austria
office@intermaps.com
www.intermaps.com

INTERMAPS AG
Untere Paulistrasse 6b
8834 Schindellegi
Switzerland
cv@intermaps.com